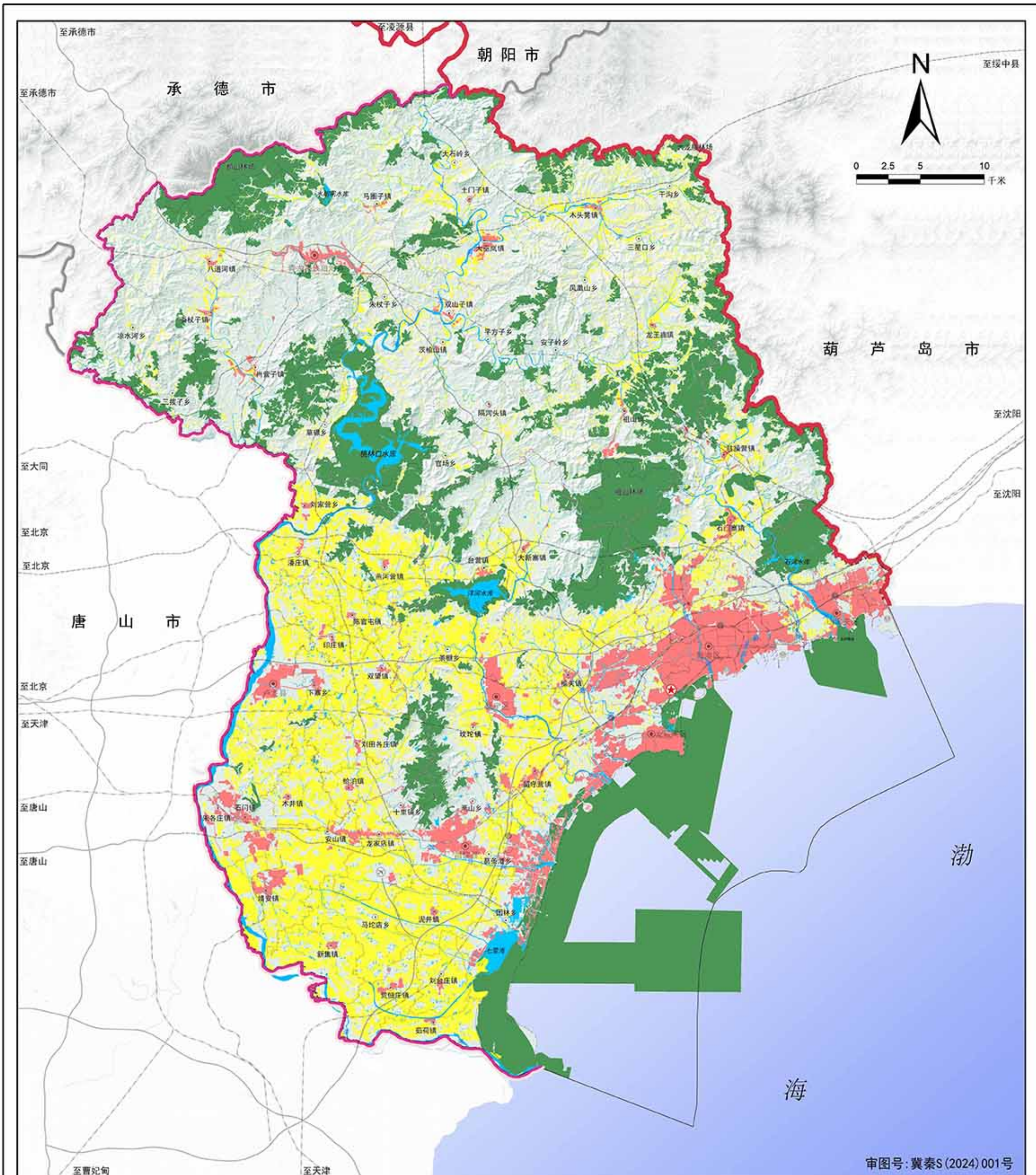


# 秦皇岛市国土空间总体规划（2021-2035年）

## 市域三条控制线图

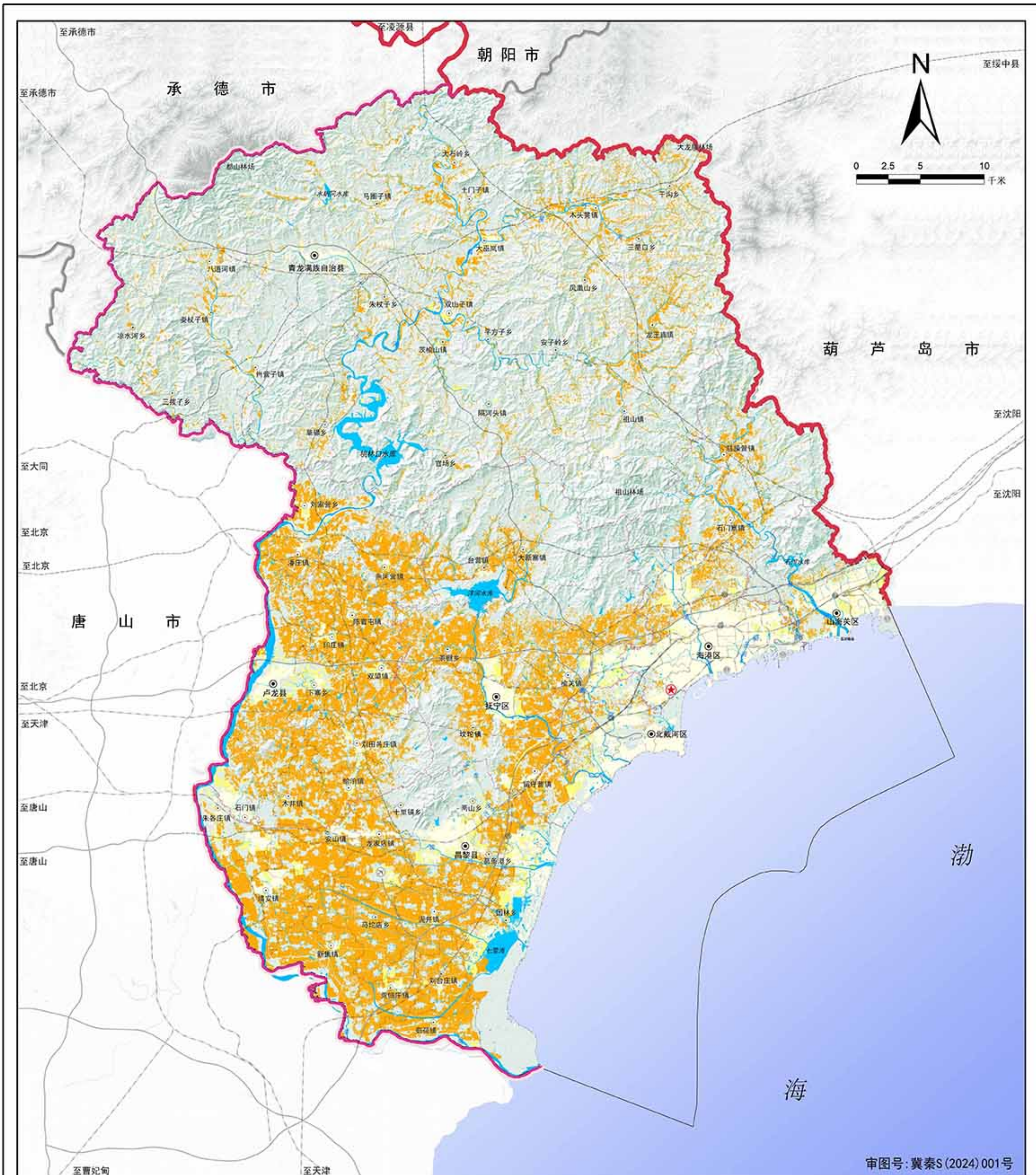


审图号:冀秦S(2024)001号

- |           |           |        |      |     |      |
|-----------|-----------|--------|------|-----|------|
| <b>图例</b> | 耕地和永久基本农田 | 县(区)政府 | 火车站  | 省界  | 海域范围 |
|           | 生态保护红线    | 乡(镇)政府 | 机场   | 市界  |      |
|           | 城镇开发边界    | 高速公路   | 港口码头 | 区县界 |      |
|           | 市政府       | 铁路     | 陆地水域 | 乡镇界 |      |

# 秦皇岛市国土空间总体规划（2021-2035年）

## 市域耕地和永久基本农田保护红线图

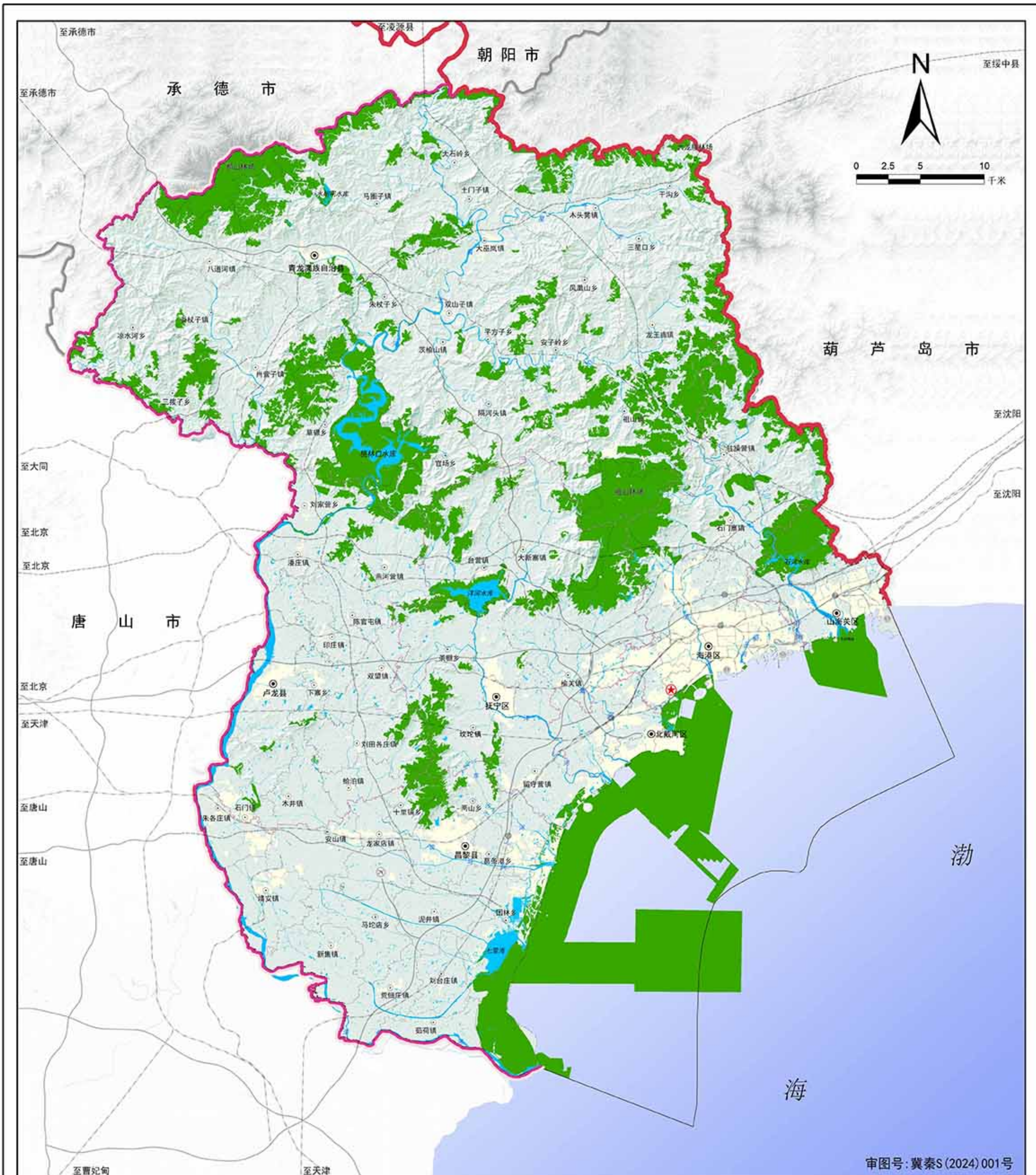


审图号：冀秦S(2024)001号

- |        |        |       |     |      |
|--------|--------|-------|-----|------|
| 耕地     | 乡(镇)政府 | 机场    | 省界  | 海域范围 |
| 永久基本农田 | 高速公路   | 港口码头  | 市界  |      |
| 市政府    | 铁路     | 城镇发展区 | 区县界 |      |
| 县(区)政府 | 火车站    | 陆地水域  | 乡镇界 |      |

# 秦皇岛市国土空间总体规划（2021-2035年）

## 市域生态保护红线图

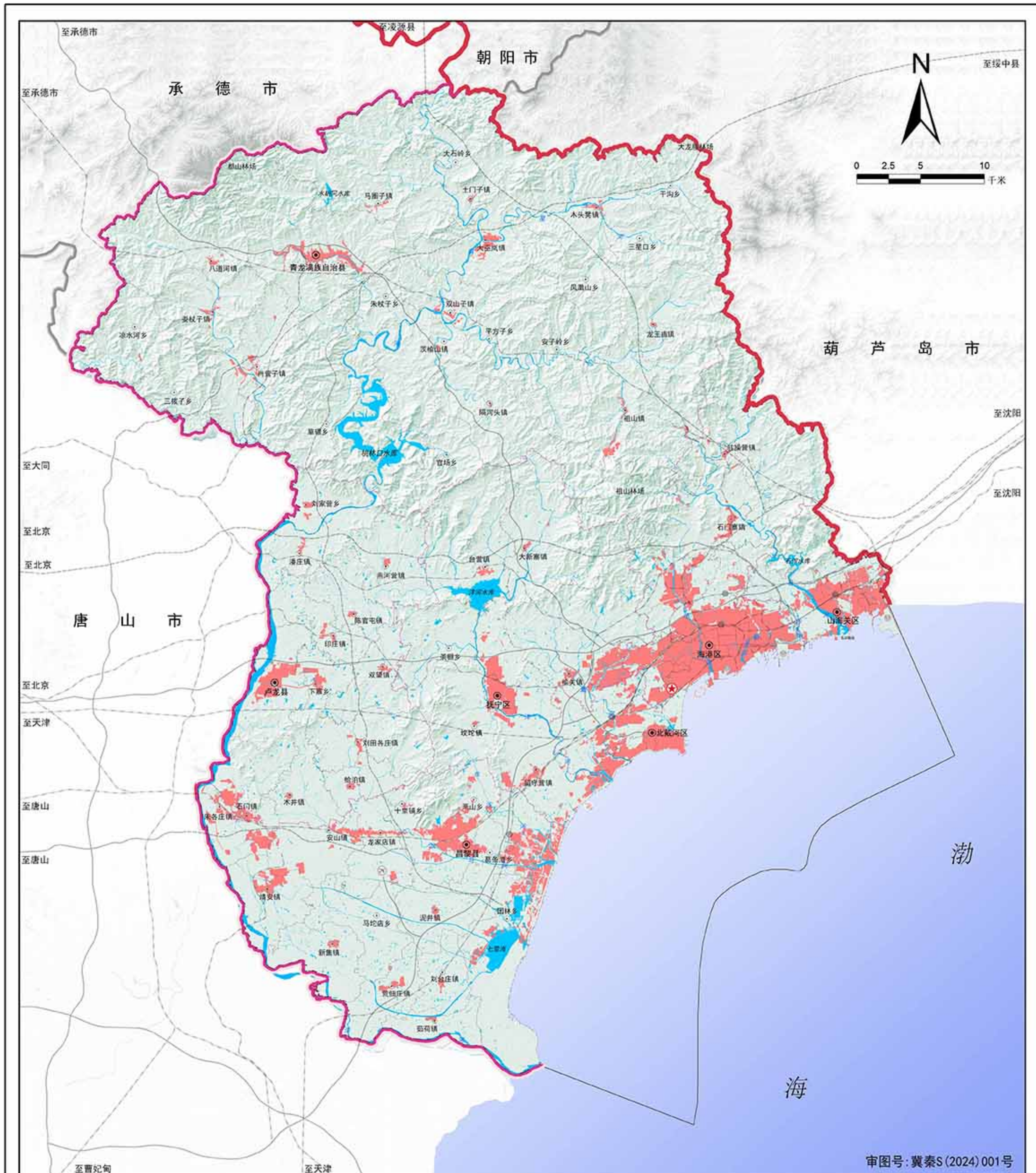


审图号：冀秦S(2024)001号

- |        |      |       |      |
|--------|------|-------|------|
| 生态保护红线 | 高速公路 | 港口码头  | 市界   |
| 市政府    | 铁路   | 城镇发展区 | 区县界  |
| 县(区)政府 | 火车站  | 陆地水域  | 乡镇界  |
| 乡(镇)政府 | 机场   | 省界    | 海域范围 |

# 秦皇岛市国土空间总体规划（2021-2035年）

## 市域城镇开发边界图

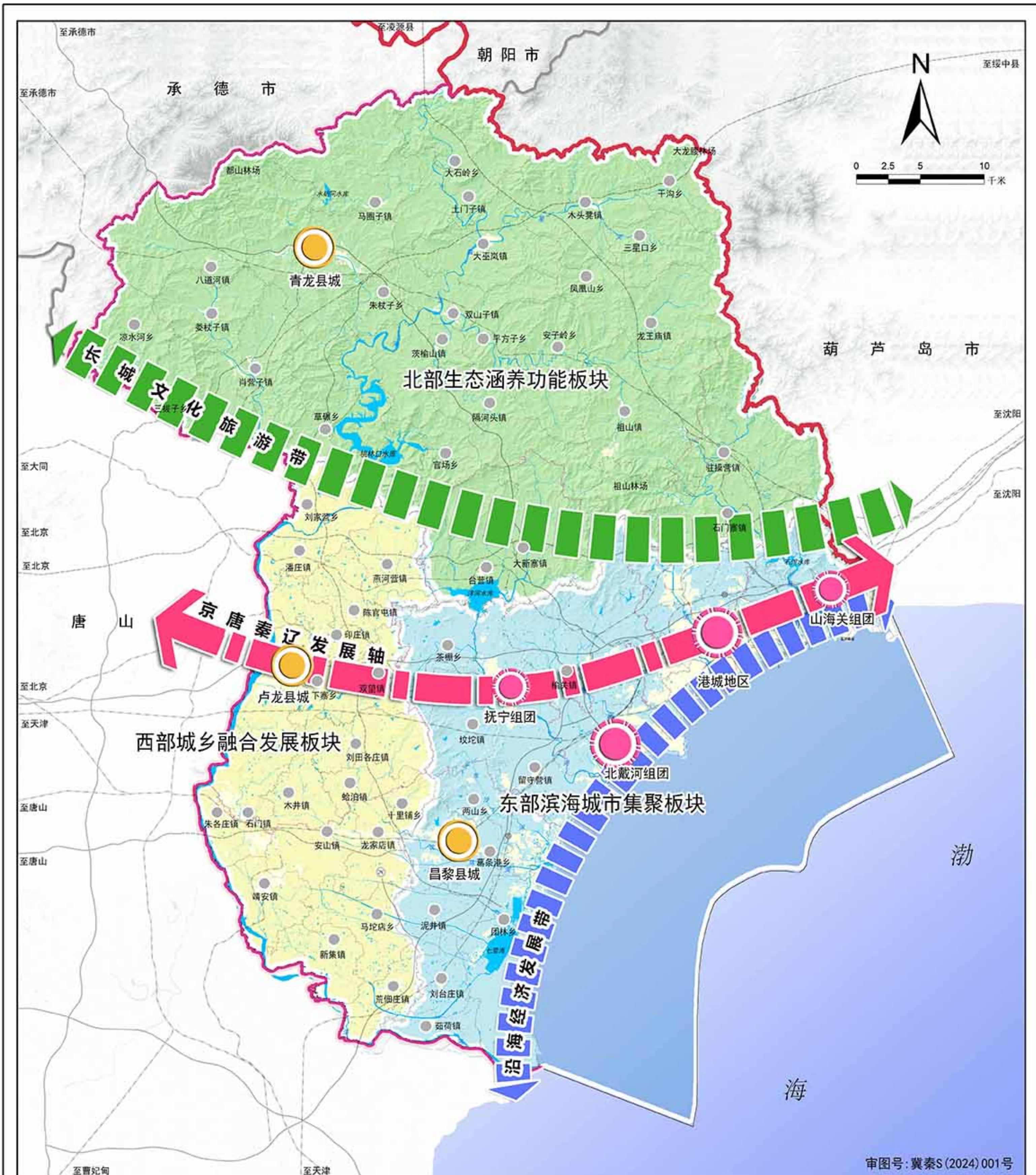


审图号：冀秦S(2024)001号

- |    |        |      |      |      |
|----|--------|------|------|------|
| 图例 | 城镇开发边界 | 高速公路 | 港口码头 | 区县界  |
|    | 市政府    | 铁路   | 陆地水域 | 乡镇界  |
|    | 县(区)政府 | 火车站  | 省界   | 海域范围 |
|    | 乡(镇)政府 | 机场   | 市界   |      |

# 秦皇岛市国土空间总体规划（2021-2035年）

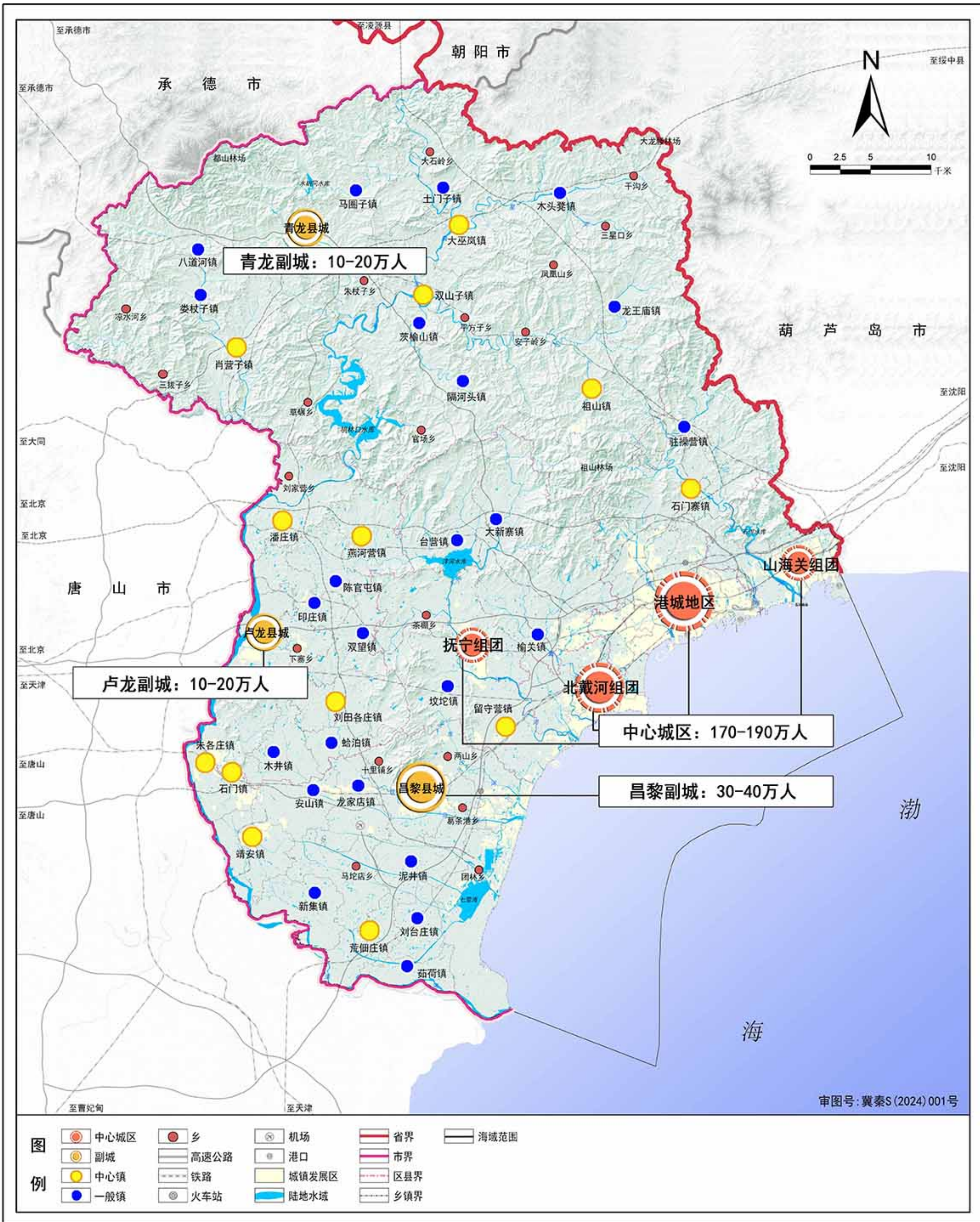
## 市域国土空间总体格局规划图



图例	京唐秦辽发展轴	西部城乡融合发展板块	乡镇	铁路	省界	海域范围
	沿海经济发展带	东部滨海城市集聚板块	高速公路	火车站	市界	
	长城文化旅游带	中心城区组团	机场	城镇发展区	区县界	
	北部生态涵养功能板块	县城	港口	陆地水域	乡镇界	

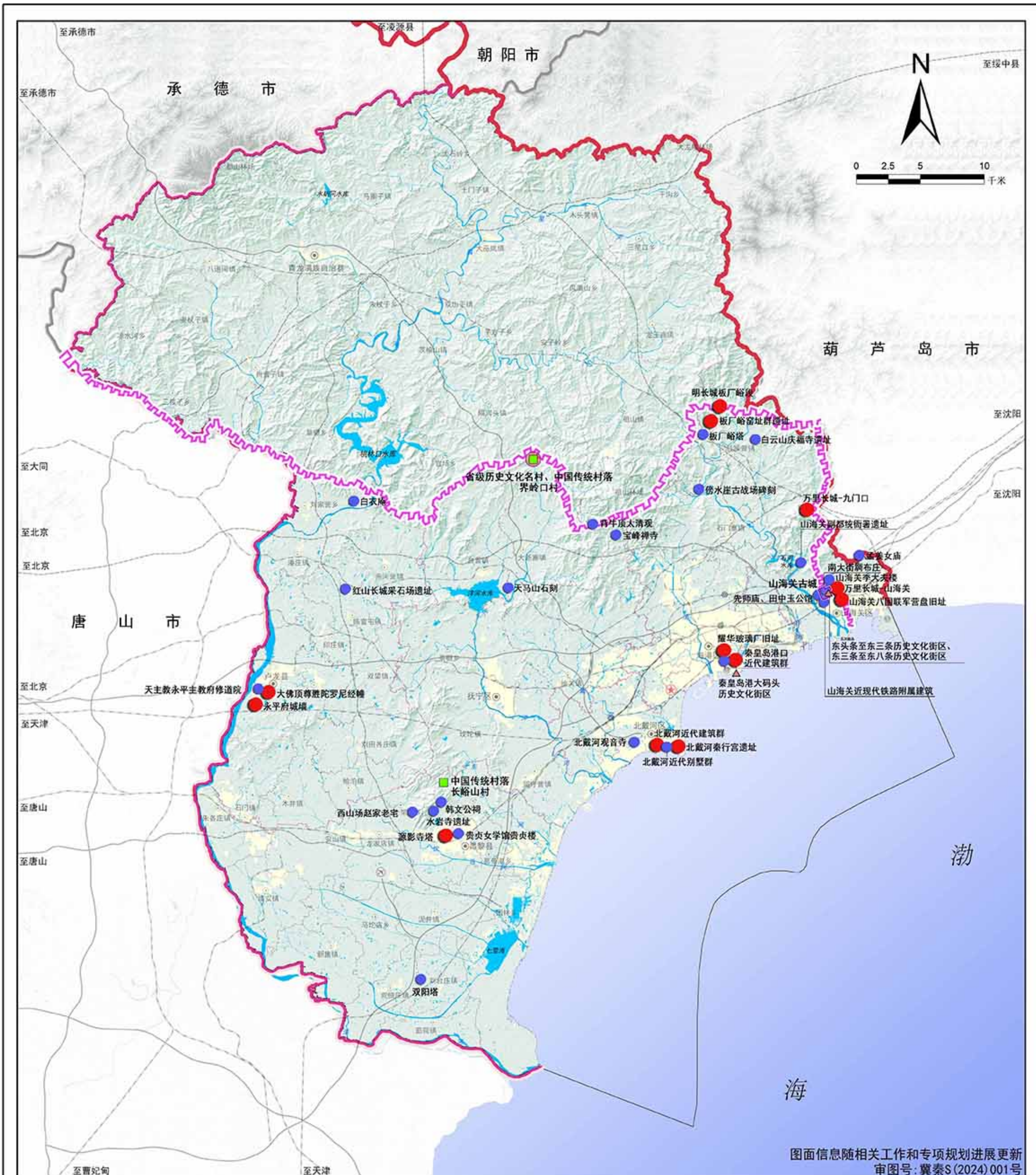
# 秦皇岛市国土空间总体规划（2021-2035年）

## 市域城镇空间布局结构规划图



# 秦皇岛市国土空间总体规划（2021-2035年）

## 市域历史文化保护规划图



# 秦皇岛市国土空间总体规划（2021-2035年）

## 市域综合交通规划图

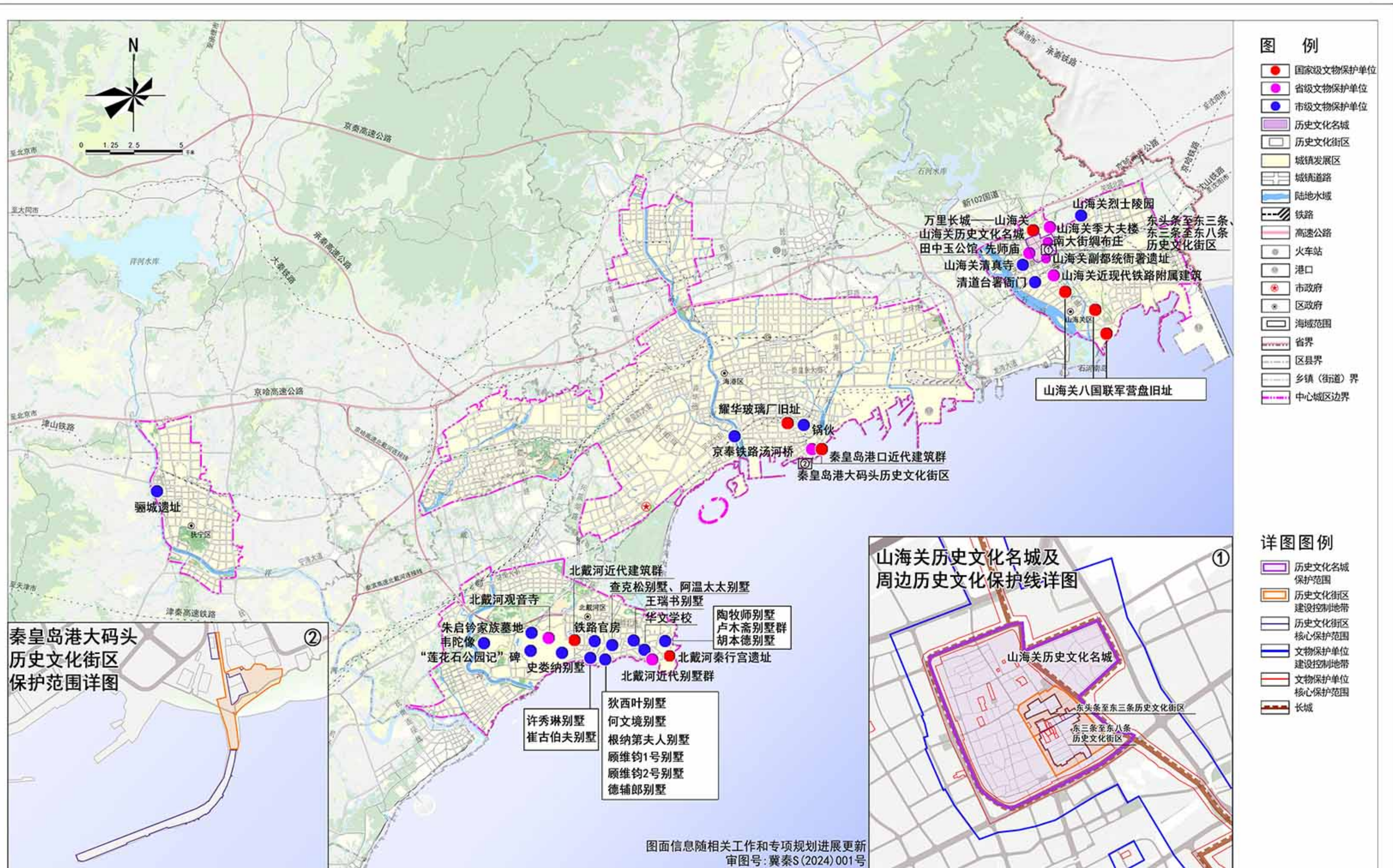


图例	普铁铁路-现状	预控区域通道	国道-现状	铁路客运站	高速公路出入口	县(区)政府	省界	海域范围
	高速铁路-现状	高速公路-现状	国道-规划	铁路货运站	机场	乡(镇)政府	市界	
	普通铁路-规划	高速公路连接线-现状	省道-现状	铁路客货运站	港口码头	城镇发展区	区县界	
	高速铁路-规划	高速公路-规划	省道-规划	高速公路立交	市政府	陆地水域	乡镇界	



# 秦皇岛市国土空间总体规划（2021-2035年）

## 中心城区历史文化保护规划图



# 秦皇岛市国土空间总体规划（2021-2035年）

## 中心城区道路交通规划图

